




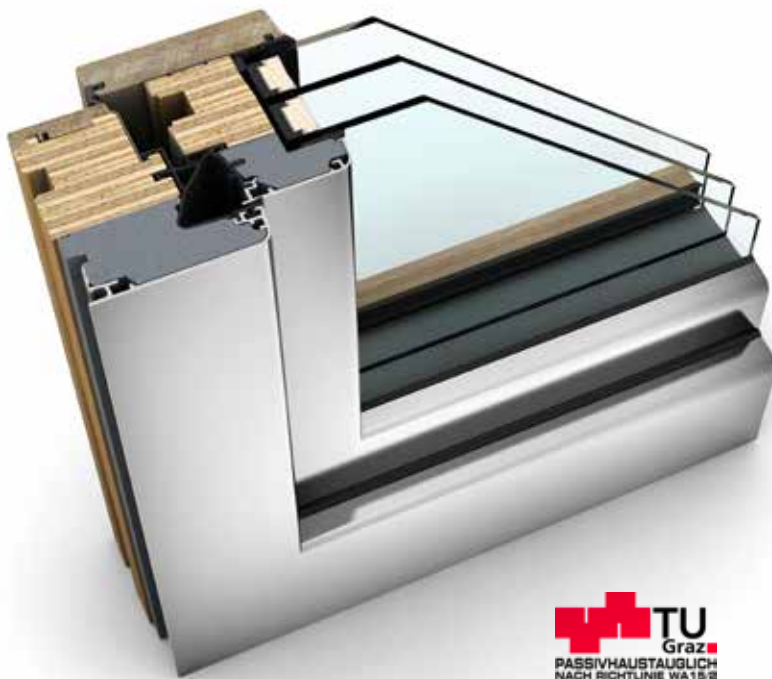


HF 410 HOLZ/ALUMINIUM-FENSTER

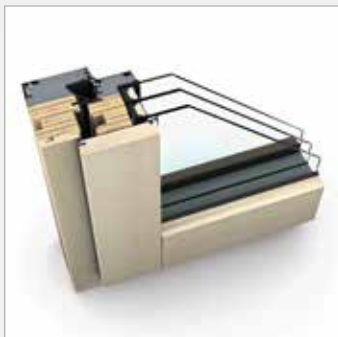
EIGENSCHAFTEN

| | | |
|--|---------------------|--|
|  | Wärmedämmung | bis $U_w = 0,64 \text{ W/(m}^2\text{K)}$ |
|  | Schallschutz | bis 45 dB |
|  | Sicherheit | RC1N, RC2 |
|  | Verriegelung | verdeckt liegend |
|  | Bautiefe | 85 mm |



I-tec Verglasung

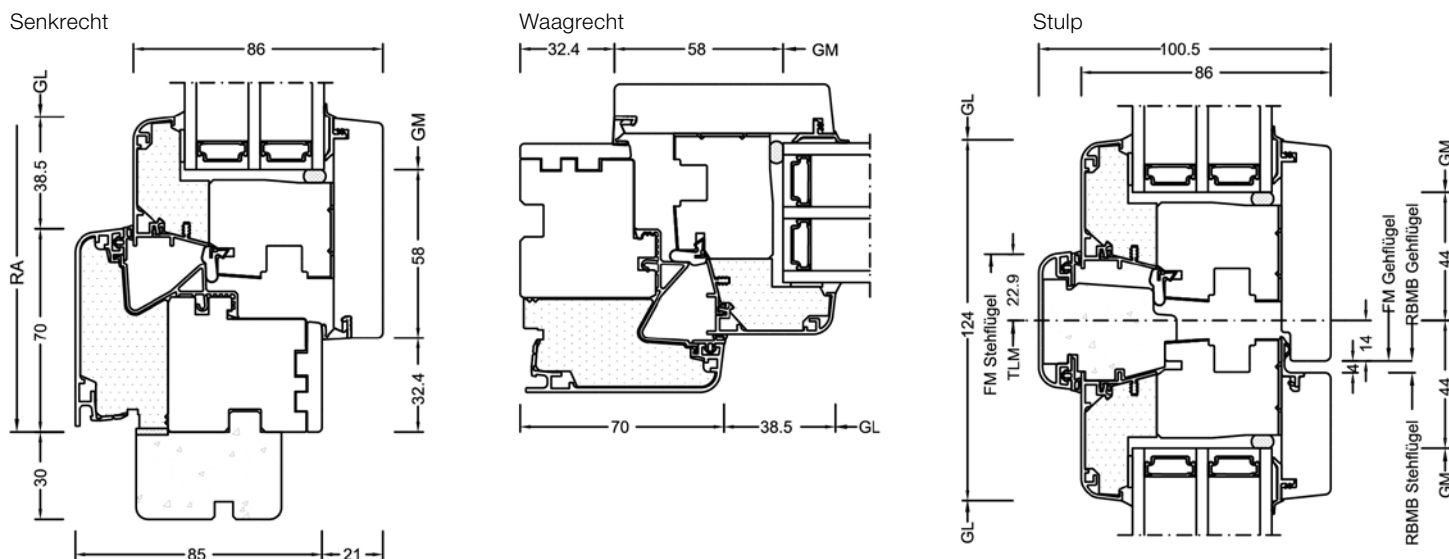
I-tec Core



HF 410

Raffinierte Farbabstimmungen von Mobiliar, Fenstern und Böden verleihen Ihren Räumen ein einzigartiges Flair. Das breite Farb- und Holzangebot des neuen Holz/Aluminium-Fensters HF 410 bietet Ihnen unzählige Möglichkeiten für die harmonische Gestaltung Ihres Wohnraums. Neben vielen Holzarten bieten wir Ihnen jetzt neu auch noch einen hochwertigen Schichtholzverbund mit Fichte-Massivholz-Ummantelung. Besonders ressourcenschonend und zu einem attraktiven Preis-/Leistungsverhältnis erhältlich.

Schnitte



Werte

| Glasaufbau | GC | AH | Beschichtung | Ug | g | Uf | Psi | Uw | Zeugnis Wärme | Rw | C | Ctr | Zeugnis Schall |
|---------------------------------------|-----|-----|--------------|-----|-----|------|-------|-------|---------------|----|----|-----|----------------|
| 4b/18Ar/4/18Ar/b4 | 3N2 | Iso | light | 0,5 | 54% | 0,86 | 0,033 | 0,70 | JA | 35 | -2 | -6 | JA |
| | | | SolarXPlus | 0,5 | 60% | 0,86 | 0,033 | 0,70* | NEIN | | | | |
| | | Alu | light | 0,5 | 54% | 0,86 | 0,079 | 0,80 | JA | | | | |
| | | | SolarXPlus | 0,5 | 60% | 0,86 | 0,079 | 0,80* | NEIN | | | | |
| 6b/18Ar/4/16Ar/b4 | 33U | Iso | light | 0,6 | 54% | 0,86 | 0,033 | 0,78* | JA | 39 | -2 | -6 | JA |
| | | | SolarXPlus | 0,7 | 59% | 0,86 | 0,033 | 0,78* | NEIN | | | | |
| | | Alu | light | 0,6 | 54% | 0,86 | 0,079 | 0,89* | JA | | | | |
| | | | SolarXPlus | 0,7 | 59% | 0,86 | 0,079 | 0,89* | NEIN | | | | |
| 44b.2(VSG-S)/15Ar/4/12Ar/b44.2(VSG-S) | 3FH | Iso | light | 0,7 | 50% | 0,86 | 0,033 | 0,88* | JA | 45 | -2 | -6 | JA |
| | | | SolarXPlus | 0,7 | 55% | 0,87 | 0,033 | 0,88* | NEIN | | | | |
| | | Alu | light | 0,7 | 50% | 0,86 | 0,079 | 0,99* | JA | | | | |
| | | | SolarXPlus | 0,7 | 55% | 0,87 | 0,079 | 0,99* | NEIN | | | | |
| 4b/16Ar/4/15Ar/b44.2(VSG-S) | 34N | Iso | light | 0,6 | 54% | 0,86 | 0,033 | 0,78* | JA | 42 | -3 | -7 | JA |
| | | | SolarXPlus | 0,6 | 60% | 0,86 | 0,033 | 0,78* | NEIN | | | | |
| | | Alu | light | 0,6 | 54% | 0,86 | 0,079 | 0,89* | JA | | | | |
| | | | SolarXPlus | 0,6 | 60% | 0,86 | 0,079 | 0,89* | NEIN | | | | |

Prüfzeugnisse in home pure - Werte für home soft, ambiente und studio aber identisch

Internorm Fenster GmbH

A-4050 Traun
 Ganglgutstraße 131
 T +43 (7229) 770-0
 F +43 (7229) 770-3045
 office@internorm.com

Internorm-Fenster GmbH

D-93059 Regensburg
 Nußbergerstraße 6b
 T +49 (941) 464 04-0
 F +49 (941) 464 04-22 40
 regensburg@internorm.com